

Администрация  
Светлоярского муниципального района Волгоградской области

## ПОСТАНОВЛЕНИЕ

от 06.08 2024 № 1122

Об утверждении схемы размещения нестационарных объектов для оказания услуг общественного питания (сезонных (летних) кафе предприятий общественного питания) и объектов оказания бытовых услуг на территории Светлоярского муниципального района Волгоградской области

В соответствии с Федеральным законом от 28.12.2009 № 381-ФЗ «Об основах государственного регулирования торговой деятельности в Российской Федерации», Федеральным законом от 06.10.2003 № 131-ФЗ «Об общих принципах организации местного самоуправления в Российской Федерации», Законом Волгоградской области от 27.10.2015 № 182-ОД «О торговой деятельности в Волгоградской области», Приказом комитета промышленной политики, торговли и топливно-энергетического комплекса Волгоградской области от 14.03.2024 № 7-н «Об утверждении Порядка разработки и утверждения схем размещения нестационарных объектов для оказания услуг общественного питания (сезонных (летних) кафе предприятий общественного питания) на территории Волгоградской области и Порядка разработки и утверждения схем размещения нестационарных объектов для оказания бытовых услуг на территории Волгоградской области», Уставом Светлоярского муниципального района Волгоградской области, решением межведомственной комиссии по организации работы по разработке схемы размещения нестационарных объектов для оказания услуг общественного питания (сезонных (летних) кафе предприятий общественного питания), схемы размещения нестационарных объектов для оказания бытовых услуг на территории Светлоярского муниципального района Волгоградской области или внесению в них изменений от 25.07.2024,

п о с т а н о в л я ю:

1. Утвердить:

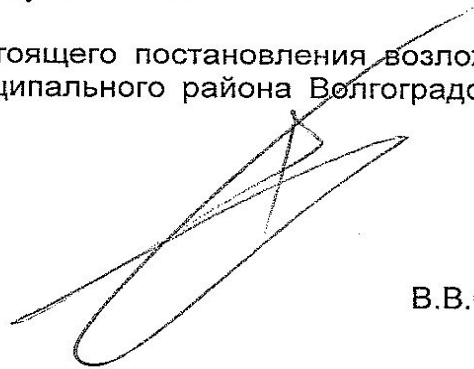
1.1 Схему размещения нестационарных объектов для оказания услуг общественного питания (сезонных (летних) кафе предприятий общественного питания) на территории Светлоярского муниципального района Волгоградской области согласно приложению 1;

1.2. Схему размещения нестационарных объектов оказания бытовых услуг на территории Светлоярского муниципального района Волгоградской области согласно приложению 2.

2. Настоящее постановление вступает в силу после его официального обнародования путем его официального опубликования.

3. Контроль за исполнением настоящего постановления возложить на заместителя главы Светлоярского муниципального района Волгоградской области Мокееву И.А.

Глава муниципального района



В.В.Фадеев

Приложение 1  
к постановлению администрации  
Светлоярского муниципального  
района Волгоградской области  
от 06.08.2024 № 112/1

### СХЕМА

размещения нестационарных объектов для оказания услуг общественного питания (сезонных (летних) кафе предприятий общественного питания) на территории Светлоярского муниципального района Волгоградской области

№ п/п	№ места	Адресные ориентиры сезонного объекта для оказания услуг общественного питания (сезонного кафе (летнего) кафе предприятия общественного питания) (далее - сезонный объект)	Тип размещения сезонного объекта: - наименьшее расстояние от границ земельного участка (части участка), на котором размещается сезонный объект, до границ объекта капитального строительства, в котором осуществляется деятельность по оказанию услуг общественного питания, составляет не более 15 м.; - наименьшее расстояние от границ земельного участка (части участка), на котором размещается сезонный объект, до границ объекта капитального строительства, в котором осуществляется деятельность по оказанию услуг общественного питания, составляет более 15 м.	Площадь места размещения сезонного объекта кв. м	Период размещения сезонного объекта	Собственник земельного участка, на котором размещен бытовой объект
1	1	р. п. Светлый Яр, территория набережной, в 30 метрах северо-западнее пересечения ул. Советская и пер. Виноградный	более 15 метров	10	с 15.04 по 15.10	Светлоярское городское поселение муниципального района Волгоградской области

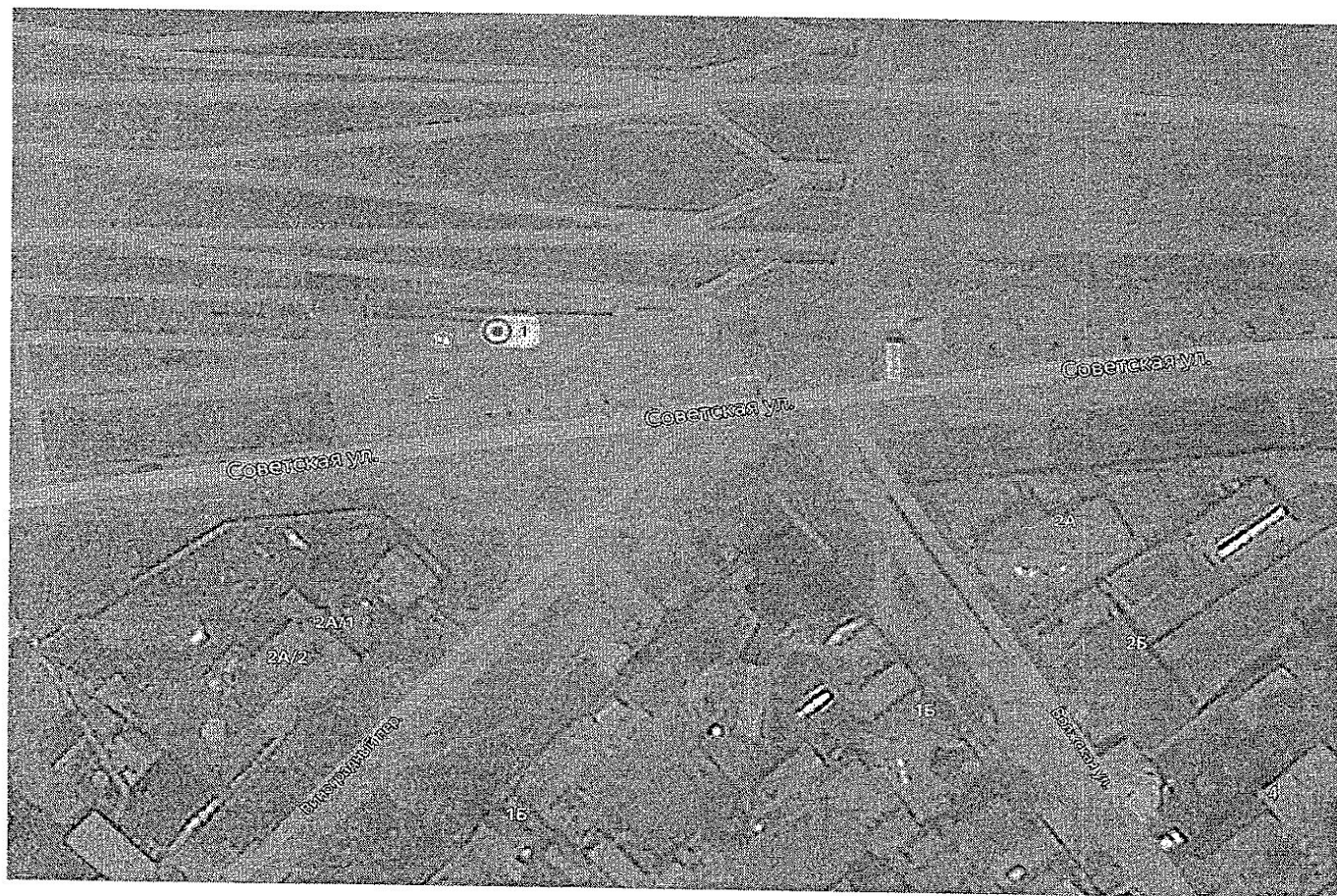
Приложение 2  
к постановлению администрации  
Светлоярского муниципального  
района Волгоградской области  
от \_\_\_\_\_ 2024 № \_\_\_\_\_

### СХЕМА

размещения нестационарных объектов для оказания бытовых услуг на территории Светлоярского  
муниципального района Волгоградской области

№ п/п	№ места	Адресные ориентиры нестационарного объекта для оказания бытовых услуг (далее – бытовой объект)	Вид бытового объекта (киоск, павильон, торговая галерея, палатка, лоток, тележка и т.д.)	Вид бытовых услуг, оказываемых в бытовом объекте (специализация)	Площадь места размещения бытового объекта, кв. м	Собственник земельного участка, на котором размещен бытовой объект
1	1	с. Червленое, ул. Ленина, в 10 метрах севернее западнее участка №10А	павильон	ремонт обуви, ремонт швейных и трикотажных изделий	20	Земельный участок, государственная собственность на который не разграничена

**Схема размещения нестационарных объектов для оказания услуг общественного питания (сезонных (летних) кафе предприятий общественного питания) на территории р. п. Светлый Яр Светлоярского муниципального района Волгоградской области**



# Схема размещения нестационарных объектов для оказания бытовых услуг на территории с.Червленое Светлоярского муниципального района Волгоградской области

