



Генеральный план
Червленовского сельского поселения
Светлоярского муниципального района
Волгоградской области

Положение о территориальном планировании

8-23-ГП.П

Волгоград, 2023

1. Сведения о видах, назначении и наименованиях планируемых для размещения объектов местного значения поселения, их основные характеристики, их местоположение, а также характеристики зон с особыми условиями использования территорий в случае, если установление таких зон требуется в связи с размещением данных объектов

№ п/п	Наименование объекта	Назначение объекта	Основные характеристики объекта (наименование, единица измерения, количественный показатель)	Местоположение (функциональная зона)	Характеристика зон с особыми условиями использования территории
1	2	3	4	5	7
1	Вид объекта: автомобильные дороги местного значения в границах населенных пунктов поселения				
1.1	Строительство улицы	Движение транспортных средств и пешеходов	Число полос движения – 2; Ширина полосы движения – 3 м; Ширина пешеходной части тротуара – 1,5 м	Село Солянка, северная часть	Не устанавливается
1.2	Строительство улицы	Движение транспортных средств и пешеходов	Число полос движения – 2; Ширина полосы движения – 3 м; Ширина пешеходной части тротуара – 1,5 м	Село Солянка, северная часть	Не устанавливается
1.3	Строительство улицы	Движение транспортных средств и пешеходов	Число полос движения – 2; Ширина полосы движения – 3 м; Ширина пешеходной части тротуара – 1,5 м	Село Солянка, северная часть	Не устанавливается
1.4	Строительство улицы	Движение транспортных средств и пешеходов	Число полос движения – 2; Ширина полосы движения – 3 м; Ширина пешеходной части тротуара – 1,5 м	Село Солянка, северная часть	Не устанавливается
1.5	Строительство улицы	Движение транспортных средств и пешеходов	Число полос движения – 2; Ширина полосы движения – 3 м; Ширина пешеходной части тротуара – 1,5 м	Село Солянка, южная часть	Не устанавливается
1.6	Строительство улицы	Движение транспортных средств и пешеходов	Число полос движения – 2; Ширина полосы движения – 3 м; Ширина пешеходной части тротуара – 1,5 м	Село Солянка, северная часть	Не устанавливается

№ п/п	Наименование объекта	Назначение объекта	Основные характеристики объекта (наименование, единица измерения, количественный показатель)	Местоположение (функциональная зона)	Характеристика зон с особыми условиями использования территории
1	2	3	4	5	7
1.7	Строительство улицы	Движение транспортных средств и пешеходов	Число полос движения – 2; Ширина полосы движения – 3 м; Ширина пешеходной части тротуара – 1,5 м	Село Солянка, южная часть	Не устанавливается
1.8	Реконструкция улицы	Движение транспортных средств и пешеходов	Число полос движения – 2; Ширина полосы движения – 3 м; Ширина пешеходной части тротуара – 1,5 м	Село Червленое, западная часть	Не устанавливается
1.9	Строительство улицы	Движение транспортных средств и пешеходов	Число полос движения – 2; Ширина полосы движения – 3 м; Ширина пешеходной части тротуара – 1,5 м	Село Червленое, южная часть	Не устанавливается
1.10	Строительство улицы	Движение транспортных средств и пешеходов	Число полос движения – 2; Ширина полосы движения – 3 м; Ширина пешеходной части тротуара – 1,5 м	Село Червленое, южная часть	Не устанавливается
1.11	Строительство улицы	Движение транспортных средств и пешеходов	Число полос движения – 2; Ширина полосы движения – 3 м; Ширина пешеходной части тротуара – 1,5 м	Село Червленое, южная часть	Не устанавливается
1.12	Строительство улицы	Движение транспортных средств и пешеходов	Число полос движения – 2; Ширина полосы движения – 3 м; Ширина пешеходной части тротуара – 1,5 м	Село Червленое, южная часть	Не устанавливается
1.13	Строительство улицы	Движение транспортных средств и пешеходов	Число полос движения – 2; Ширина полосы движения – 3 м; Ширина пешеходной части тротуара – 1,5 м	Село Червленое, южная часть	Не устанавливается

№ п/п	Наименование объекта	Назначение объекта	Основные характеристики объекта (наименование, единица измерения, количественный показатель)	Местоположение (функциональная зона)	Характеристика зон с особыми условиями использования территории
1	2	3	4	5	7
1.14	Строительство улицы	Движение транспортных средств и пешеходов	Число полос движения – 2; Ширина полосы движения – 3 м; Ширина пешеходной части тротуара – 1,5 м	Село Червленое, южная часть	Не устанавливается
1.15	Строительство улицы	Движение транспортных средств и пешеходов	Число полос движения – 2; Ширина полосы движения – 3 м; Ширина пешеходной части тротуара – 1,5 м	Село Червленое, юго-восточная часть	Не устанавливается
1.16	Строительство улицы	Движение транспортных средств и пешеходов	Число полос движения – 2; Ширина полосы движения – 3 м; Ширина пешеходной части тротуара – 1,5 м	Село Червленое, юго-восточная часть	Не устанавливается
1.17	Строительство улицы	Движение транспортных средств и пешеходов	Число полос движения – 2; Ширина полосы движения – 3 м; Ширина пешеходной части тротуара – 1,5 м	Село Червленое, юго-восточная часть	Не устанавливается
1.18	Строительство улицы	Движение транспортных средств и пешеходов	Число полос движения – 2; Ширина полосы движения – 3 м; Ширина пешеходной части тротуара – 1,5 м	Село Червленое, юго-восточная часть	Не устанавливается
1.19	Строительство улицы	Движение транспортных средств и пешеходов	Число полос движения – 2; Ширина полосы движения – 3 м; Ширина пешеходной части тротуара – 1,5 м	Село Червленое, юго-восточная часть	Не устанавливается
1.20	Строительство улицы	Движение транспортных средств и пешеходов	Число полос движения – 2; Ширина полосы движения – 3 м; Ширина пешеходной части тротуара – 1,5 м	Село Червленое, юго-восточная часть	Не устанавливается

№ п/п	Наименование объекта	Назначение объекта	Основные характеристики объекта (наименование, единица измерения, количественный показатель)	Местоположение (функциональная зона)	Характеристика зон с особыми условиями использования территории
1	2	3	4	5	7
1.21	Строительство улицы	Движение транспортных средств и пешеходов	Число полос движения – 2; Ширина полосы движения – 3 м; Ширина пешеходной части тротуара – 1,5 м	Село Червленое, юго-восточная часть	Не устанавливается
1.22	Строительство улицы	Движение транспортных средств и пешеходов	Число полос движения – 2; Ширина полосы движения – 3 м; Ширина пешеходной части тротуара – 1,5 м	Село Червленое, юго-восточная часть	Не устанавливается
1.23	Строительство улицы	Движение транспортных средств и пешеходов	Число полос движения – 2; Ширина полосы движения – 3 м; Ширина пешеходной части тротуара – 1,5 м	Село Червленое, юго-восточная часть	Не устанавливается
1.24	Строительство улицы	Движение транспортных средств и пешеходов	Число полос движения – 2; Ширина полосы движения – 3 м; Ширина пешеходной части тротуара – 1,5 м	Село Червленое, юго-восточная часть	Не устанавливается
1.25	Реконструкция улицы	Движение пешеходов	Размещение пешеходной части тротуара шириной – 1,5 м	Село Червленое, ул. Ленина	Не устанавливается
2	Вид объекта: объекты культуры: библиотеки, музеи, организации досуга, культуры, находящиеся в собственности поселения; объекты для развития местного традиционного народного художественного творчества и промыслов				
2.1	Строительство объекта культурно-досугового типа	Создание условий для организации досуга и обеспечения жителей услугами организаций культуры	Посетительских мест – 40	Село Червленое (жилые зоны)	Не устанавливается
2.2	Строительство объекта культурно-досугового типа	Создание условий для организации досуга и обеспечения жителей	Посетительских мест – 40	Село Солянка (общественно-деловые зоны)	Не устанавливается

№ п/п	Наименование объекта	Назначение объекта	Основные характеристики объекта (наименование, единица измерения, количественный показатель)	Местоположение (функциональная зона)	Характеристика зон с особыми условиями использования территории
1	2	3	4	5	7
		услугами организаций культуры			
3	Вид объекта: объекты физической культуры и спорта: объекты для проведения официальных физкультурно-оздоровительных и спортивных мероприятий поселения, городского округа; объекты для развития физической культуры, школьного спорта и массового спорта, находящиеся в собственности поселения				
3.1	Строительство спортивной площадки	Развитие физической культуры, школьного и массового спорта	Количество занимающихся (максимальное) – 30 человек	Железнодорожная станция Канальная (зоны рекреационного назначения)	Не устанавливается
3.2	Строительство спортивной площадки	Развитие физической культуры, школьного и массового спорта	Количество занимающихся (максимальное) – 30 человек	Село Солянка (жилые зоны)	Не устанавливается
3.3	Строительство спортивной площадки	Развитие физической культуры, школьного и массового спорта	Количество занимающихся (максимальное) – 30 человек	Село Солянка (зоны рекреационного назначения)	Не устанавливается
3.4	Строительство физкультурно-спортивного зала	Развитие физической культуры, школьного и массового спорта	Количество занимающихся (максимальное) – 50 человек	Село Солянка (общественно-деловые зоны)	Не устанавливается
3.5	Строительство спортивной площадки	Развитие физической культуры, школьного и массового спорта	Количество занимающихся (максимальное) – 30 человек	Село Червленое, ул. Московская (зоны рекреационного назначения)	Не устанавливается
3.6	Строительство спортивной площадки	Развитие физической культуры, школьного и массового спорта	Количество занимающихся (максимальное) – 30 человек	Село Червленое (жилые зоны)	Не устанавливается
4	Вид объекта: иные объекты, предусмотренные законодательством Российской Федерации и законодательством Волгоградской области в связи с решением вопросов местного значения поселения				

№ п/п	Наименование объекта	Назначение объекта	Основные характеристики объекта (наименование, единица измерения, количественный показатель)	Местоположение (функциональная зона)	Характеристика зон с особыми условиями использования территории
1	2	3	4	5	7
4.1	Строительство детской площадки	Обеспечение жителей поселения объектами благоустройства и рекреации	Площадь – 150 м ²	Село Червленое (общественно-деловые зоны)	Не устанавливается
4.2	Строительство детской площадки с площадкой для отдыха и досуга	Обеспечение жителей поселения объектами благоустройства и рекреации	Площадь – 300 м ²	Село Червленое (жилые зоны)	Не устанавливается
4.3	Строительство детской площадки	Обеспечение жителей поселения объектами благоустройства и рекреации	Площадь – 150 м ²	Село Червленое (жилые зоны)	Не устанавливается
4.4	Строительство детской площадки с площадкой для отдыха и досуга	Обеспечение жителей поселения объектами благоустройства и рекреации	Площадь – 300 м ²	Железнодорожная станция Канальная (зоны рекреационного назначения)	Не устанавливается
4.5	Строительство детской площадки с площадкой для отдыха и досуга	Обеспечение жителей поселения объектами благоустройства и рекреации	Площадь – 300 м ²	Село Солянка (зоны рекреационного назначения)	Не устанавливается
4.6	Строительство детской площадки	Обеспечение жителей поселения объектами благоустройства и рекреации	Площадь – 150 м ²	Село Солянка (жилые зоны)	Не устанавливается
4.7	Строительство парка	Обеспечение жителей поселения объектами благоустройства и рекреации	Площадь парка – 12 га	Село Червленое (зоны рекреационного назначения)	Не устанавливается

№ п/п	Наименование объекта	Назначение объекта	Основные характеристики объекта (наименование, единица измерения, количественный показатель)	Местоположение (функциональная зона)	Характеристика зон с особыми условиями использования территории
1	2	3	4	5	7
4.8	Строительство парка	Обеспечение жителей поселения объектами благоустройства и рекреации	Площадь парка – 25 га	Южнее села Солянка (зоны рекреационного назначения)	Не устанавливается
4.9	Строительство пешеходного моста	Движение пешеходов	Ширина моста – 3 м	Село Червленое	Не устанавливается
4.10	Строительство пешеходного моста	Движение пешеходов	Ширина моста – 3 м	Село Червленое	Не устанавливается
4.11	Строительство пешеходного моста	Движение пешеходов	Ширина моста – 3 м	Село Червленое	Не устанавливается

Примечание:

Строительство объектов может осуществляться за счет инвестиционных вложений, внебюджетных ассигнований, и других форм, не противоречащих действующему законодательству.

2. Параметры функциональных зон, а также сведения о планируемых для размещения в них объектах федерального, объектов регионального, объектах местного значения, за исключением линейных объектов

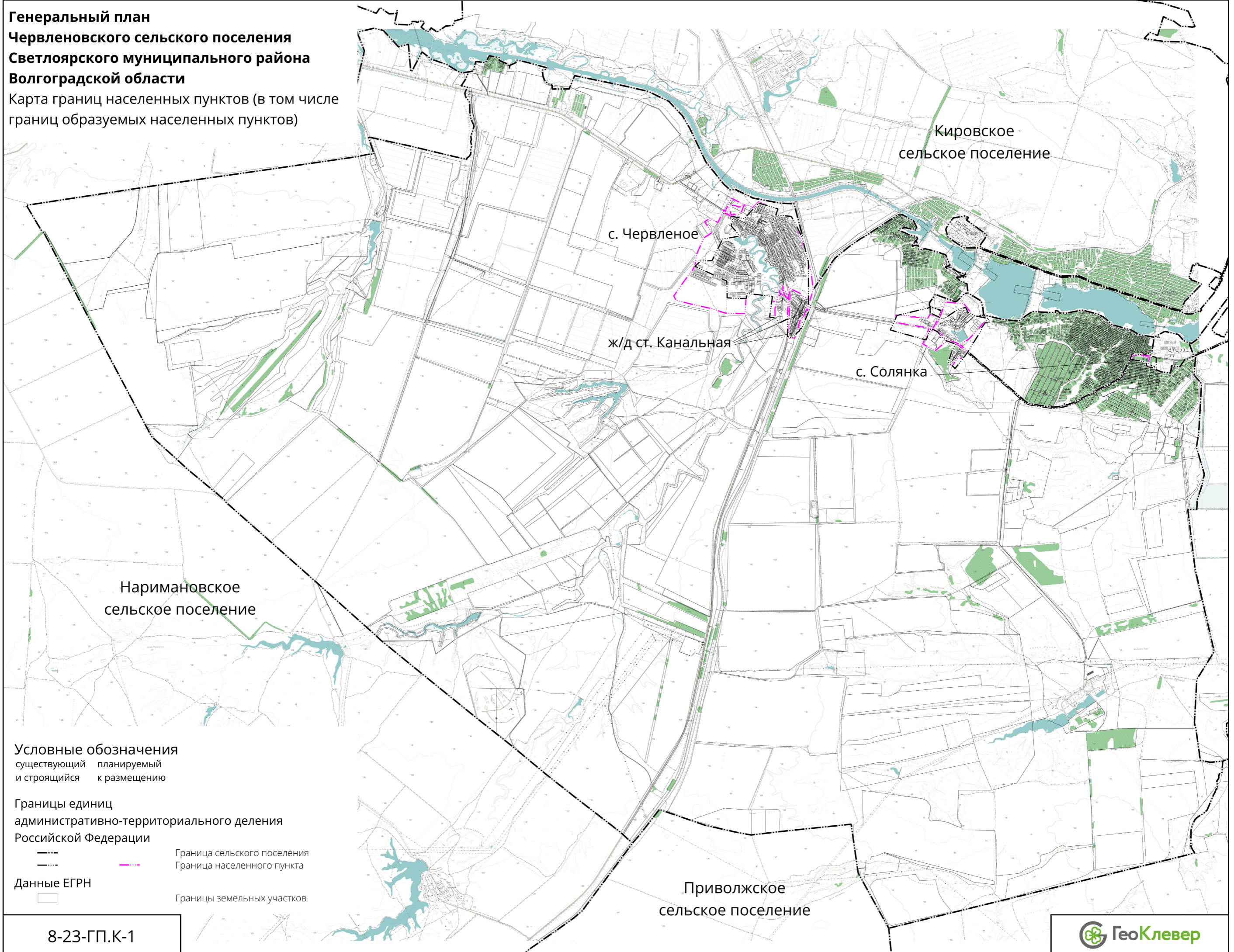
№ п/п	Наименование функциональной зоны	Параметры функциональных зон			Сведения о планируемых объектах федерального, объектах регионального, объектах местного значения (номер на карте)
		Площадь, га	Максимальный коэффициент застройки	Максимальная этажность	
1	2	3	4	5	6
Жилые зоны					
1	Жилые зоны	445,07	0,6	5	Объекты местного значения муниципального района: строительство спортивного плоскостного сооружения (М5); строительство физкультурно-спортивных залов (М6); строительство жилого квартала (М9); реконструкция системы теплоснабжения (М10); реконструкция системы водоснабжения (М13);

№ п/п	Наименование функциональной зоны	Параметры функциональных зон			Сведения о планируемых объектах федерального, объектах регионального, объектах местного значения (номер на карте)
		Площадь, га	Максимальный коэффициент застройки	Максимальная этажность	
1	2	3	4	5	6
					<p>реконструкция канализационной насосной станции (М15)</p> <p>Объекты местного значения поселения: строительство объекта культурно-досугового типа (2.1); строительство спортивной площадки (3.2, 3.6); строительство детской площадки с площадкой для отдыха и досуга (4.2); строительство детской площадки (4.3, 4.6)</p>
Общественно-деловые зоны					
2	Общественно-деловые зоны	21,11	0,8	3	<p>Объекты местного значения муниципального района: строительство дошкольной образовательной организации (М1, М2); реконструкция общеобразовательной организации (М3); строительство объекта дополнительного образования (М4); строительство физкультурно-спортивных залов (М6); реконструкция общедоступной библиотеки (М7); реконструкция организации досуга клубного типа (М8)</p> <p>Объекты местного значения поселения: строительство объекта культурно-досугового типа (2.2); строительство физкультурно-спортивного зала (3.4); строительство детской площадки (4.1)</p>
Производственные зоны, зоны инженерной и транспортной инфраструктур					
3	Производственная зона	379,98	0,8		Отсутствуют
4	Зона инженерной инфраструктуры	50,34			Объекты местного значения муниципального района: реконструкция системы водоснабжения (М11, М12); строительство канализационных очистных сооружений (М16)

№ п/п	Наименование функциональной зоны	Параметры функциональных зон			Сведения о планируемых объектах федерального, объектах регионального, объектах местного значения (номер на карте)
		Площадь, га	Максимальный коэффициент застройки	Максимальная этажность	
1	2	3	4	5	6
5	Зона транспортной инфраструктуры	495,95			
Рекреационные зоны					
6	Зоны рекреационного назначения	81,50			Объекты местного значения поселения: строительство спортивной площадки (3.1, 3.3, 3.5); строительство детской площадки с площадкой для отдыха и досуга (4.4, 4.5); строительство парка (4.7, 4.8)
Зоны сельскохозяйственного использования					
7	Зона сельскохозяйственных угодий	23561,43			Отсутствуют
8	Зоны сельскохозяйственного использования	761,89			Отсутствуют
9	Производственная зона сельскохозяйственных предприятий	22,56			Отсутствуют
10	Зона садоводческих, огороднических или дачных некоммерческих объединений граждан	826,21	0,2		Отсутствуют
Зоны специального назначения					
11	Зона кладбищ	10,54			Отсутствуют
Иные функциональные зоны					
12	Зона лесов	363,49			Отсутствуют
13	Зона акваторий	133,56			Отсутствуют

**Генеральный план
Червленовского сельского поселения
Светлоярского муниципального района
Волгоградской области**

Карта границ населенных пунктов (в том числе
границ образуемых населенных пунктов)



Генеральный план Червленовского сельского поселения Светлоярского муниципального района Волгоградской области

Карта планируемого размещения объектов местного значения

Условные обозначения

1 2 3

Границы единиц административно-территориального деления Российской Федерации

Граница сельского поселения
Граница населенного пункта

Функциональные зоны

- Жилые зоны
- Общественно-деловые зоны
- Зоны рекреационного назначения
- Производственная зона
- Зона инженерной инфраструктуры
- Зона транспортной инфраструктуры
- Зона сельскохозяйственных угодий
- Зона сельскохозяйственного использования
- Производственная зона сельскохозяйственных предприятий
- Зона садоводческих, огороднических или дачных некоммерческих объединений граждан
- Зона кладбищ
- Зона лесов
- Зона акваторий

Искусственные дорожные сооружения

Мостовое сооружение

Объекты физической культуры и массового спорта

- Спортивное сооружение
- Объект спорта, включающий раздельно нормируемые спортивные сооружения (объекты) (в т.ч. физкультурно-оздоровительный комплекс)

Общественные пространства, объекты благоустройства и озеленения

Тематический парк

Объекты культуры и искусства

Объект культурно-досугового (клубного) типа

Улично-дорожная сеть сельского населенного пункта

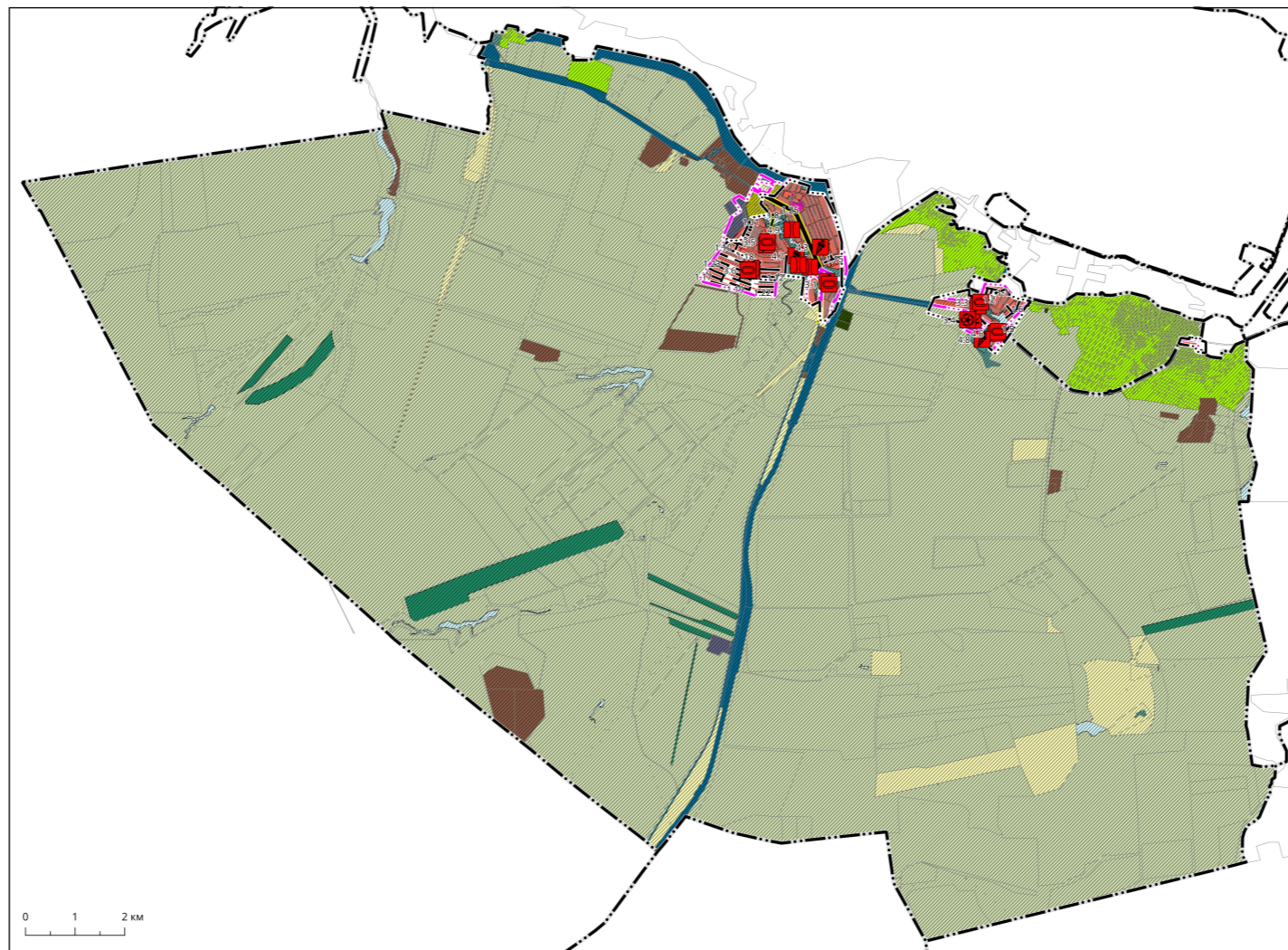
Главная улица
Улицы в жилой застройке

Данные ЕГРН

Границы земельных участков

Примечания:

- 1 – существующий и строящийся;
- 2 – планируемый к размещению;
- 3 – планируемый к реконструкции.



Экспликация планируемых для размещения объектов местного значения поселения

№ п/п	Наименование объекта	Местоположение
1.1	Строительство улицы	Село Солянка, северная часть
1.2	Строительство улицы	Село Солянка, северная часть
1.3	Строительство улицы	Село Солянка, северная часть
1.4	Строительство улицы	Село Солянка, северная часть
1.5	Строительство улицы	Село Солянка, южная часть
1.6	Строительство улицы	Село Солянка, северная часть
1.7	Строительство улицы	Село Солянка, южная часть
1.8	Реконструкция улицы	Село Червленое, западная часть
1.9	Строительство улицы	Село Червленое, южная часть
1.10	Строительство улицы	Село Червленое, южная часть
1.11	Строительство улицы	Село Червленое, южная часть
1.12	Строительство улицы	Село Червленое, южная часть
1.13	Строительство улицы	Село Червленое, южная часть
1.14	Строительство улицы	Село Червленое, южная часть
1.15	Строительство улицы	Село Червленое, юго-восточная часть
1.16	Строительство улицы	Село Червленое, юго-восточная часть
1.17	Строительство улицы	Село Червленое, юго-восточная часть
1.18	Строительство улицы	Село Червленое, юго-восточная часть
1.19	Строительство улицы	Село Червленое, юго-восточная часть
1.20	Строительство улицы	Село Червленое, юго-восточная часть
1.21	Строительство улицы	Село Червленое, юго-восточная часть
1.22	Строительство улицы	Село Червленое, юго-восточная часть
1.23	Строительство улицы	Село Червленое, юго-восточная часть
1.24	Строительство улицы	Село Червленое, юго-восточная часть
1.25	Реконструкция улицы	Село Червленое, ул. Ленина
2.1	Строительство объекта культурно-досугового типа	Село Червленое
2.2	Строительство объекта культурно-досугового типа	Село Солянка
3.1	Строительство спортивной площадки	Железнодорожная станция Канальная
3.2	Строительство спортивной площадки	Село Солянка
3.3	Строительство спортивной площадки	Село Солянка
3.4	Строительство физкультурно-спортивного зала	Село Солянка
3.5	Строительство спортивной площадки	Село Червленое, ул. Московская
3.6	Строительство спортивной площадки	Село Червленое
4.1	Строительство детской площадки	Село Червленое
4.2	Строительство детской площадки с площадкой для отдыха и досуга	Село Червленое
4.3	Строительство детской площадки	Село Червленое
4.4	Строительство детской площадки с площадкой для отдыха и досуга	Железнодорожная станция Канальная
4.5	Строительство детской площадки с площадкой для отдыха и досуга	Село Солянка
4.6	Строительство детской площадки	Село Солянка
4.7	Строительство парка	Село Червленое
4.8	Строительство парка	Вблизи села Солянка
4.9	Строительство пешеходного моста	Село Червленое
4.10	Строительство пешеходного моста	Село Червленое
4.11	Строительство пешеходного моста	Село Червленое

Схема с. Червленое и ж/д ст. Канальная

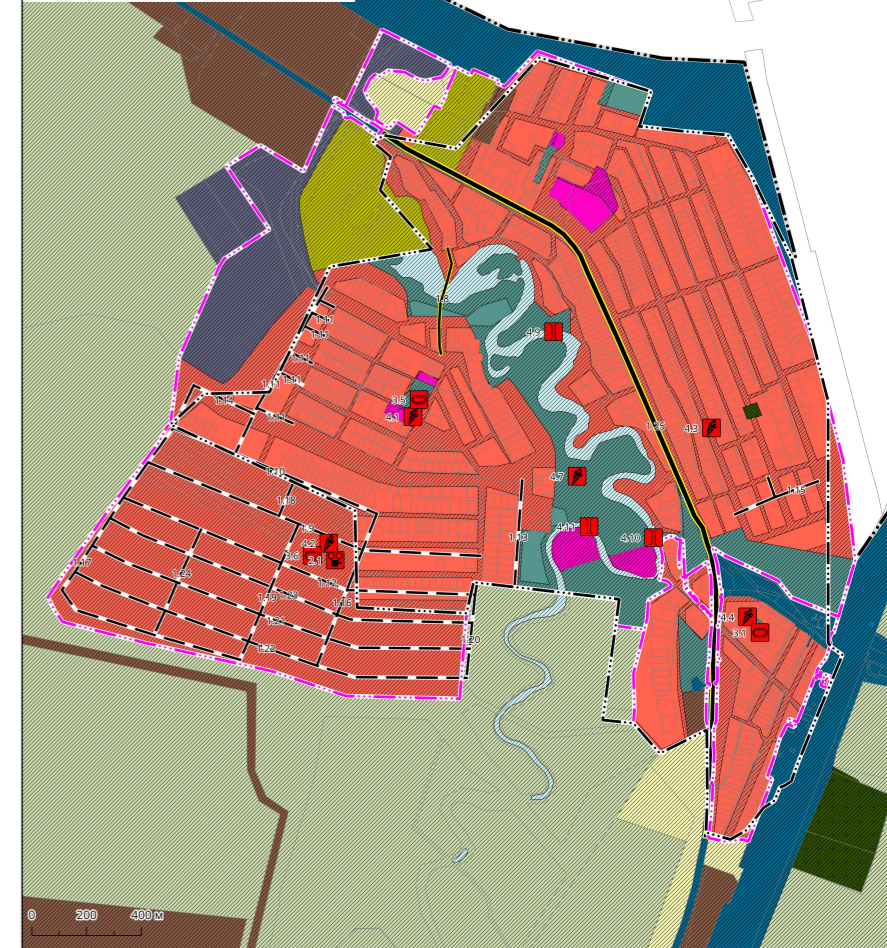
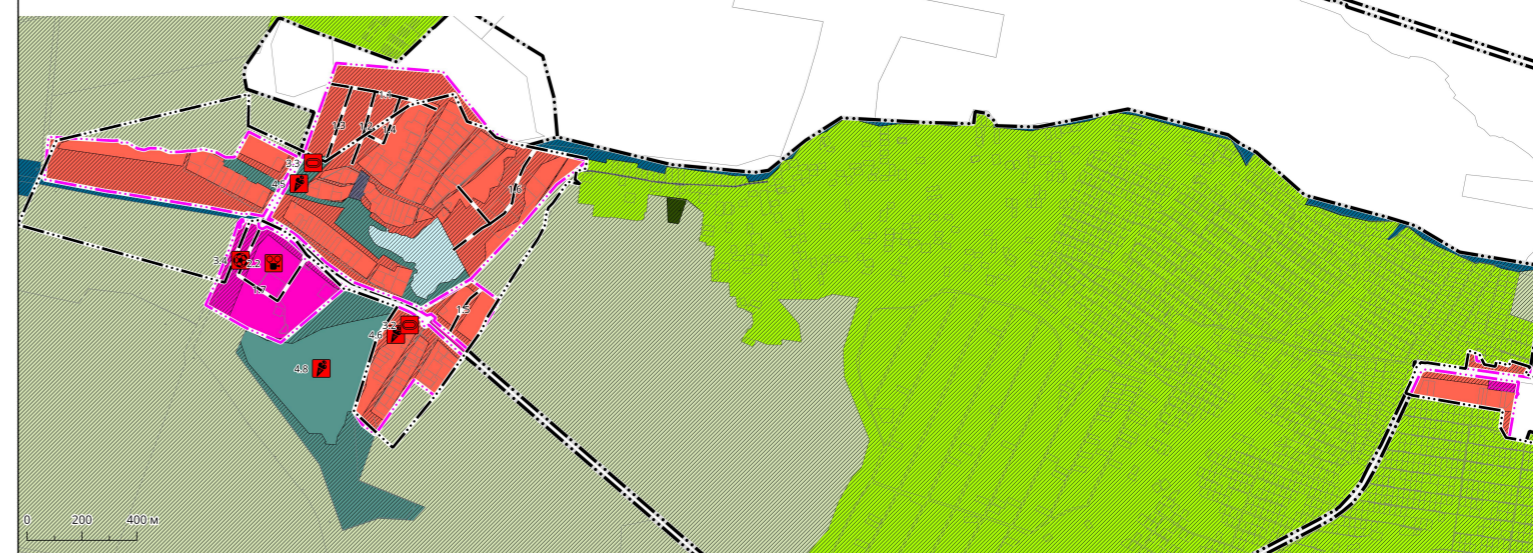


Схема с. Солянка

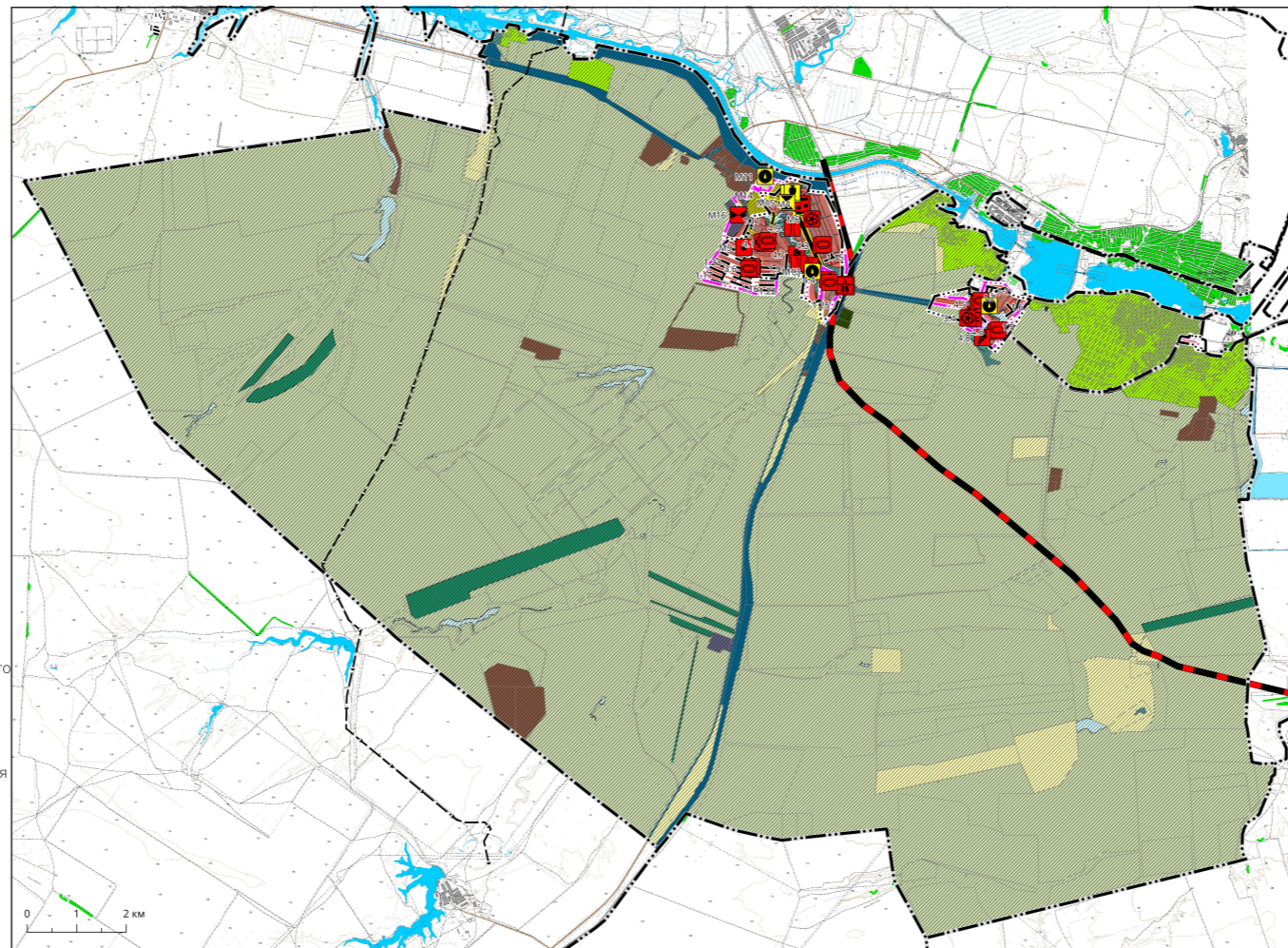


8-23-ГП.К-2

Генеральный план Червленовского сельского поселения Светлоярского муниципального района Волгоградской области Карта функциональных зон

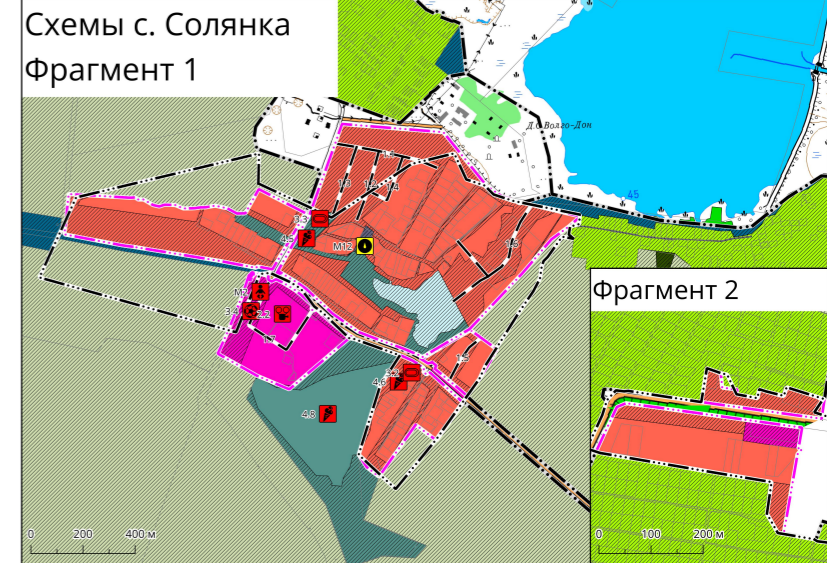
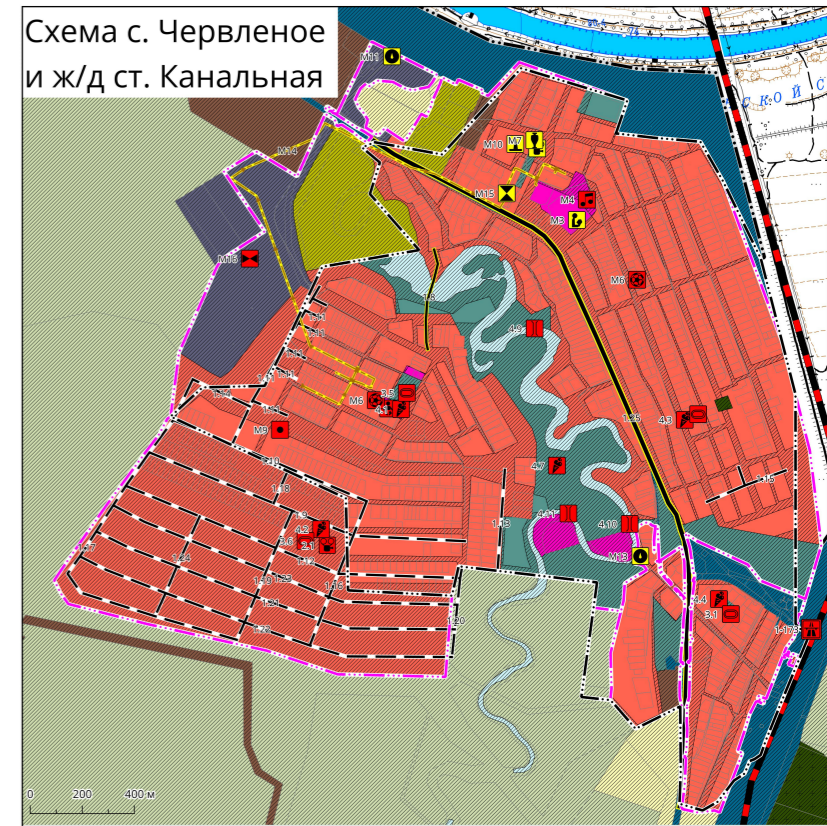
Условные обозначения

- | | | |
|--|--|---|
| 1 | 2 | 3 |
| Границы единиц административно-территориального деления Российской Федерации | | |
| — · · · | Граница сельского поселения | |
| — · · · | Граница населенного пункта | |
| Функциональные зоны | | |
| | Жилые зоны | |
| | Общественно-деловые зоны | |
| | Зоны рекреационного назначения | |
| | Производственная зона | |
| | Зона инженерной инфраструктуры | |
| | Зона транспортной инфраструктуры | |
| | Зона сельскохозяйственных угодий | |
| | Зона сельскохозяйственного использования | |
| | Производственная зона сельскохозяйственных предприятий | |
| | Зона садоводческих, огороднических или дачных некоммерческих объединений граждан | |
| | Зона кладбищ | |
| | Зона лесов | |
| | Зона акваторий | |
| Магистральные трубопроводы для транспортировки жидких и газообразных углеводородов | | |
| — — — | Магистральный нефтепродуктопровод | |
| Железнодорожные пути | | |
| — — — | Железнодорожный путь общего пользования | |
| Объекты водоотведения | | |
| | Очистные сооружения (КОС) | |
| | Канализационная насосная станция (КНС) | |
| Иные объекты федерального значения, объекты регионального значения, объекты местного значения | | |
| | Иные объекты регионального значения, объекты местного значения, установленные в соответствии с законодательством | |
| Искусственные дорожные сооружения | | |
| | Транспортная развязка в разных уровнях | |
| | Мостовое сооружение | |
- | | | |
|--|--|---|
| 1 | 2 | 3 |
| Объекты водоснабжения | | |
| | Водозабор | |
| Объекты физической культуры и массового спорта | | |
| | Спортивное сооружение | |
| | Объект спорта, включающий раздельно нормируемые спортивные сооружения (объекты) (в т.ч. физкультурно-оздоровительный комплекс) | |
| Общественные пространства, объекты благоустройства и озеленения | | |
| | Тематический парк | |
| Объекты культуры и искусства | | |
| | Объект культурно-досугового (клубного) типа | |
| | Объект культурно-просветительного назначения | |
| Объекты образования и науки | | |
| | Дошкольная образовательная организация | |
| | Общеобразовательная организация | |
| | Организация дополнительного образования | |
| Объекты теплоснабжения | | |
| | Источник тепловой энергии | |
| Сети водоотведения | | |
| | Канализация напорная | |
| Улично-дорожная сеть сельского населенного пункта | | |
| | Главная улица | |
| | Улица в жилой застройке | |
| Данные ЕГРН | | |
| | Границы земельных участков | |



Описание функциональных зон с указанием планируемых для размещения в них объектов федерального значения, объектов регионального значения, объектов местного значения (за исключением линейных объектов)

Наименование и описание функциональной зоны	Сведения о планируемых объектах федерального, объектов регионального, объектов местного значения (номер на карте)
Жилые зоны. Зона предназначена преимущественно для размещения объектов жилой застройки (дома до 3 этажей, не предназначенных для раздела на квартиры, пригодных для постоянного проживания, для ведения личного подсобного хозяйства, размещения объектов обслуживания жилой застройки и малоэтажной многоквартирной и среднеэтажной жилой застройки. Допускается размещение декоративных и плодовых деревьев, овощей и вогдных культур, размещение блокированной жилой застройки, инженерной и транспортной инфраструктуры, и иных объектов, связанных с проживанием граждан и не оказывающих вредного воздействия на окружающую среду и санитарное благополучие населения, а также историко-культурная деятельность и предпринимательство	Объекты местного значения муниципального района: строительство спортивного плоскостного сооружения (M5); строительство физкультурно-спортивных залов (M6); строительство жилого квартала (M7); реконструкция системы теплоснабжения (M10); реконструкция системы водоснабжения (M13); реконструкция канализационной насосной станции (M15) Объекты местного значения поселения: строительство объекта культурно-досугового типа (2.1); строительство спортивной площадки (3.2, 3.6); строительство детской площадки с площадкой для отдыха и досуга (4.2); строительство детской площадки (4.3, 4.6)
Общественно-деловые зоны. Зона предназначена преимущественно для размещения объектов торговли, общественного питания, социального и коммунально бытового назначения, здравоохранения, культуры, административных зданий для органов управления, объектов делового и финансового назначения, спортивных помещений и площадок для занятий спортом, парков культуры и отдыха, туристического обслуживания, амбулаторное ветеринарное обслуживание, историко-культурная деятельность. Допускается размещение объектов инженерной и транспортной инфраструктуры, складов и складских помещений, а также осуществление религиозных обрядов, обеспечение спортивно-зрелищных мероприятий	Объекты местного значения муниципального района: строительство дошкольной образовательной организации (M1, M2); реконструкция общеобразовательной организации (M3); строительство объекта дополнительного образования (M4); строительство физкультурно-спортивных залов (M6); реконструкция общественной библиотеки (M7); реконструкция организации досуга клубного типа (M8) Объекты местного значения поселения: строительство объекта культурно-досугового типа (2.2); строительство физкультурно-спортивного зала (3.4); строительство детской площадки (4.1)
Производственная зона. Зона предназначена преимущественно для производственной деятельности, недропользования, легкой, фармацевтической, фарфоро-фарфоровой, электронной, ювелирной, пищевой, нефтехимической, строительной и металлообрабатывающей промышленности, предоставления коммунальных услуг, делового управления, связи, складов, складских площадок, автомобильного транспорта, гидротехнические сооружения и специальная деятельность	Объекты местного значения муниципального района: реконструкция системы водоснабжения (M11, M12); строительство канализационных очистных сооружений (M16)
Зона инженерной инфраструктуры. Зона предназначена преимущественно для размещения объектов, сооружений и коммуникаций инженерной инфраструктуры, связи, трубопроводного транспорта. Допускается размещение служебных гаражей	Объекты местного значения муниципального района: реконструкция системы водоснабжения (M11, M12); строительство канализационных очистных сооружений (M16)
Зона транспортной инфраструктуры. Зона предназначена преимущественно для размещения объектов, сооружений и коммуникаций, автомобильного, железнодорожного, водного транспорта, объектов дорожного сервиса, стоянок транспортных средств, служебных гаражей, хранения транспорта, размещения гаражей для собственных нужд гидротехнических сооружений	
Зоны рекреационного назначения. Зона предназначена для размещения парков, садов, скверов, набережных и иных рекреационных пространств общего пользования, санаторной деятельности, а также для отдыха (рекреации), охраны природных территорий, деятельность по особой охране и изучению природы, сохранение и репродукция редких и (или) находящихся под угрозой исчезновения видов животных. Допускается размещение магазинов, гидротехнических сооружений, объектов пользования водными объектами	Объекты местного значения поселения: строительство спортивной площадки (3.1, 3.3, 3.5); строительство детской площадки с площадкой для отдыха и досуга (4.4, 4.5); строительство парка (4.7, 4.8)
Зона сельскохозяйственных угодий. Зона предназначена для сельскохозяйственных угодий, таких как пашни, сенокосы, пастбища, залежи, земли, занятые многолетними насаждениями (садами, виноградниками и др.) и др. Допускается размещение объектов инженерной и транспортной инфраструктуры	Отсутствует
Зона сельскохозяйственного использования. Зона предназначена для сельскохозяйственного использования. Допускается размещение объектов предоставления коммунальных услуг, размещение автомобильных дорог, трубопроводного транспорта, связи, трубопроводного транспорта, специального пользования водными объектами, гидротехнических сооружений	Отсутствует
Производственная зона сельскохозяйственных предприятий. Зона предназначена для сельского хозяйства, животноводства, птицеводства, рыболовства, научного обеспечения сельского хозяйства, хранения и переработки сельскохозяйственной продукции и обеспечения сельскохозяйственного производства	Отсутствует
Зона садоводческих, огороднических или дачных некоммерческих объединений граждан. Зона предназначена для ведения садоводства и огородничества, размещения магазинов, земельных участков общего назначения и водного спорта. Допускается общее пользование водными объектами и гидротехнические сооружения	Отсутствует
Зона кладбищ. Зона предназначена для осуществления религиозных обрядов, ритуальной деятельности. Допускается размещение магазинов, бытового обслуживания	Отсутствует
Зона лесов. Занята лесами, выполняющими защитные и санитарно-гигиенические функции, и которые расположены за пределами территории населенных пунктов. Допускается размещение объектов инженерной инфраструктуры, не оказывающих вредного воздействия на окружающую среду	Отсутствует
Зона акваторий. Зона предназначена для размещения водных объектов. Допускается размещение объектов инженерной и транспортной инфраструктуры	Отсутствует



Примечания:
1 – существующий и строящийся;
2 – планируемый к размещению;
3 – планируемый к реконструкции.