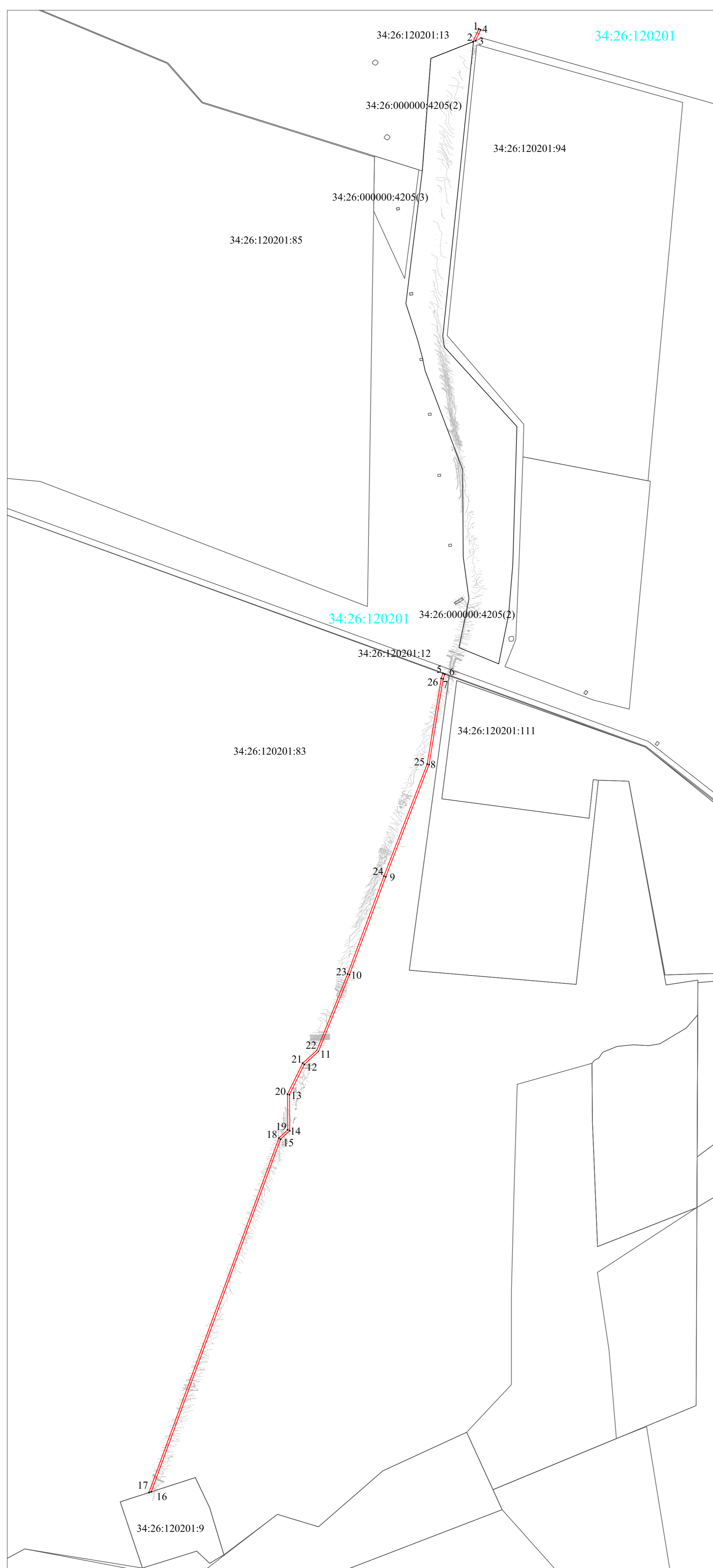


# Схема границ сервитута на кадастровом плане территории

Местоположение сервитута: Волгоградская область, Светлоярский район, с. Цаца  
Система координат МСК - 34, зона 1



Масштаб 1:10000

## Условные обозначения

- Проектные границы сервитута
- Существующие границы земельных участков по сведениям ЕГРН
- Границы кадастрового квартала по сведениям ЕГРН
- 1 Обозначение характерной точки границы сервитута
- 34:XX:XXXXXX:XXX Обозначение земельного участка
- 34:XX:XXXXXX Обозначение кадастрового квартала