

ОПИСАНИЕ МЕСТОПОЛОЖЕНИЯ ГРАНИЦ

публичного сервитута в целях складирования строительных и иных материалов, возведения некапитальных строений, сооружений (включая ограждения, бытовки, навесы) и (или) размещения строительной техники, которые необходимы для обеспечения строительства, реконструкции, ремонта инженерных сооружений, объектов транспортной инфраструктуры федерального, регионального или местного значения, на срок указанных строительства, реконструкции, ремонта объекта «ВЛ-220 кВ Гумрак-Красноармейская с отпайкой на ТЭЦ-3» при реализации проекта: «Комплексная реконструкция участка Им. Максима Горького – Котельниково Приволжской железной дороги. Строительство второго пути на участке Горнополянский - Канальная»

(наименование объекта, местоположение границ которого описано (далее - объект))

Раздел 1

Сведения об объекте

№ п/п	Характеристики объекта	Описание характеристик
1	2	3
1.	Местоположение объекта	Волгоградская область, район Светлоярский, Кировское сельское поселение
2.	Площадь объекта +/- величина погрешности определения площади (Р +/- Дельта Р)	6947 +/- 146 м ²
3.	Иные характеристики объекта	Публичный сервитут устанавливается в целях складирования строительных и иных материалов, возведения некапитальных строений, сооружений (включая ограждения, бытовки, навесы) и (или) размещения строительной техники, которые необходимы для обеспечения строительства, реконструкции, ремонта инженерных сооружений, объектов транспортной инфраструктуры федерального, регионального или местного значения, на срок указанных строительства, реконструкции, ремонта объекта «ВЛ-220 кВ Гумрак-Красноармейская с отпайкой на ТЭЦ-3» при реализации проекта: «Комплексная реконструкция участка Им. Максима Горького – Котельниково Приволжской железной дороги. Строительство второго пути на участке Горнополянский - Канальная». Публичный сервитут устанавливается сроком на 9 месяцев. Владелец публичного сервитута - Публичное акционерное общество «Федеральная сетевая компания - Россети», ОГРН 1024701893336, ИНН 4716016979, почтовый адрес: 121353, г.Москва, вн. тер. г. Муниципальный округ Можайский, ул. Беловежская, д. 4, адрес электронной почты: info@rosseti.ru.

Раздел 2

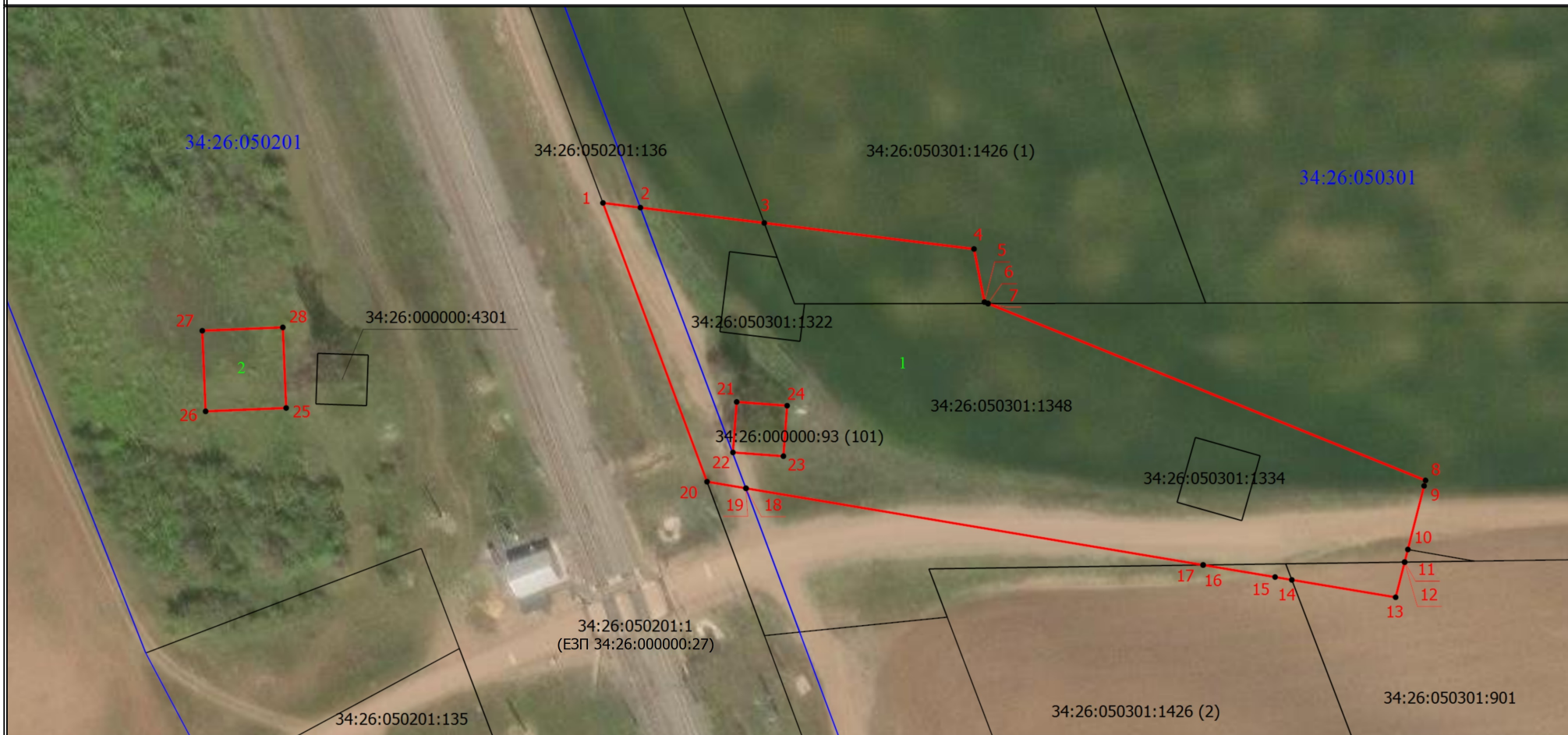
Сведения о местоположении границ объекта

1. Система координат МСК-34, зона 1

2. Сведения о характерных точках границ объекта

Обозначение характерных точек границ	Координаты, м		Метод определения координат характерной точки	Средняя квадратическая погрешность положения характерной точки (Mt), м	Описание обозначения точки на местности (при наличии)
	X	Y			
1	2	3	4	5	6
Контур 1					
1	461115.13	1395976.26	Аналитический метод	0.5	-
2	461114.18	1395983.88	Аналитический метод	0.5	-
3	461111.06	1396009.07	Аналитический метод	0.5	-
4	461105.76	1396051.75	Аналитический метод	0.5	-
5	461094.97	1396053.87	Аналитический метод	0.5	-
6	461094.67	1396054.60	Аналитический метод	0.5	-
7	461094.67	1396054.62	Аналитический метод	0.5	-
8	461058.70	1396143.59	Аналитический метод	0.5	-
9	461057.60	1396143.31	Аналитический метод	0.5	-
10	461044.65	1396140.00	Аналитический метод	0.5	-
11	461042.09	1396139.35	Аналитический метод	0.5	-
12	461042.08	1396139.35	Аналитический метод	0.5	-
13	461034.93	1396137.52	Аналитический метод	0.5	-
14	461038.47	1396116.40	Аналитический метод	0.5	-
15	461039.05	1396112.99	Аналитический метод	0.5	-
16	461041.50	1396098.36	Аналитический метод	0.5	-
17	461041.50	1396098.35	Аналитический метод	0.5	-
18	461057.09	1396005.38	Аналитический метод	0.5	-
19	461057.11	1396005.33	Аналитический метод	0.5	-
20	461058.44	1395997.43	Аналитический метод	0.5	-
1	461115.13	1395976.26	Аналитический метод	0.5	-
21	461074.66	1396003.47	Аналитический метод	0.5	-

Схема расположения границ публичного сервитута



Масштаб 1:1200

Условные обозначения

- | | |
|--|--|
| <ul style="list-style-type: none"> ● - Характерная точка границы, сведения о которой позволяют однозначно определить ее положение на местности — (blue) - Граница кадастрового квартала — (black) - Часть границы, сведения ЕГРН о которой позволяют однозначно определить ее положение на местности — (red) - Проектная граница публичного сервитута 1 (green) - Обозначение контура устанавливаемого публичного сервитута | <ul style="list-style-type: none"> 1 (red) - Обозначение новой характерной точки 34:26:050101 - Номер кадастрового квартала 34:26:050201:1 - Кадастровый номер земельного участка 34:26:050301:1426 (1) - Обозначение контура земельного участка |
|--|--|